



Robotik Hohlwellen Brenner

2023

**An eine Vielzahl von Robotern
adaptierbar**

**Integrierter Gasdüsensensor
für die taktile Nahtsuche
mittels der Gasdüse***

Drehbereich: +/- 240°



Wasser- und gasgekühlte-Variante

Abschaltbox-ARB3

Vielzahl von Brennerhälsen

Hohe Präzision

**Montage am Roboter brennerseitig
und maschinenseitig möglich**

Ausblasleitung

Wire Break-Ready (Plug and Play)

*Nur bei der wassergekühlten Version

M-AR 3.1G-Hw, gasgekühlt



Technische Daten:

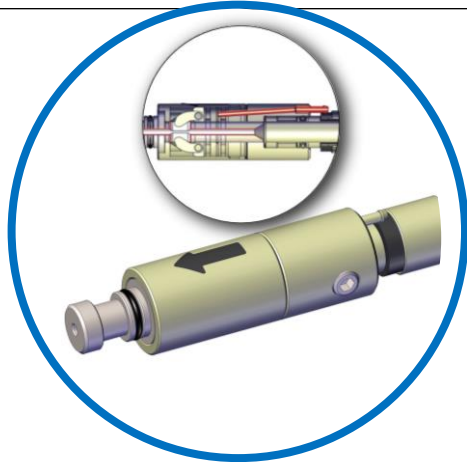
Belastung:	250 A
Einschaltdauer:	100 %
Draht-Ø:	0,8 - 1,2 mm
Brennergeometrie:	45°, 45°-UK
Schlauchpaketlänge:	1,0 / 1,2 / 1,5 m*
Anschluss maschinenseitig:	Euro-ZA*
Drehbereich:	+/- 240°

M-AR 5.2W-Hw, wassergekühlt



Technische Daten:

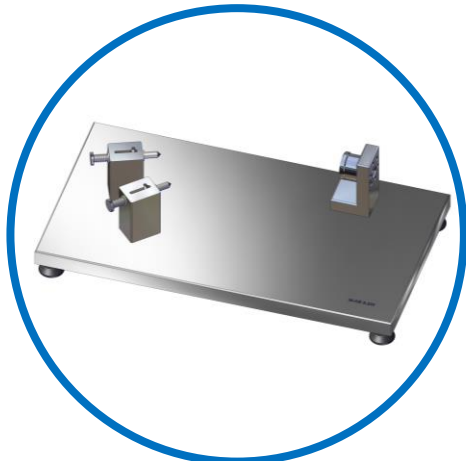
Belastung:	450 A
Einschaltdauer:	100 %
Draht-Ø:	0,8 – 1,6 mm
Brennergeometrie:	22,5° / 45°
Schlauchpaketlänge:	1,0 / 1,2 / 1,5 m*
Anschluss maschinenseitig:	Euro-ZA*
Drehbereich:	+/- 240°



Wire Break



Abschaltbox



Prüflehre



Teachspitze



Robotik Hohlwellen Brenner



Serie ab Q1