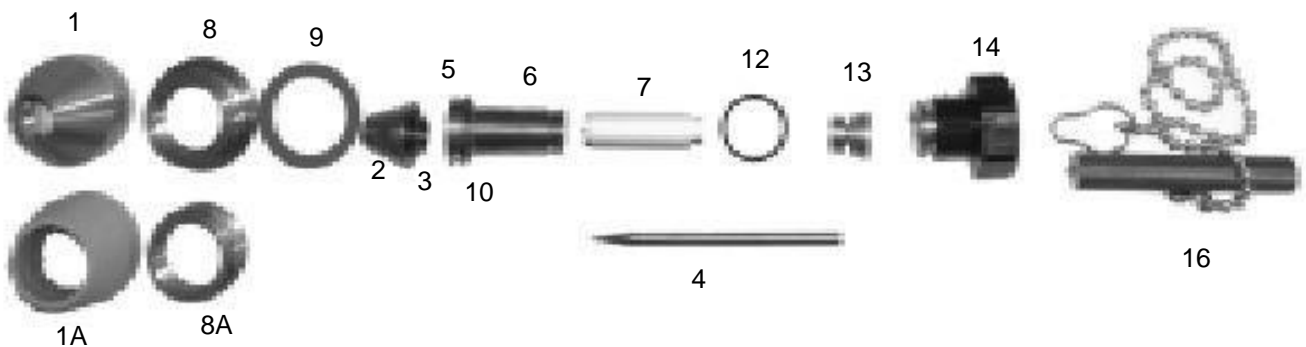




## Maschinenschweißbrenner PWM 300, wassergekühlt

### Technische Daten nach EN 60 974-7

Belastung:	300A DC
Einschaltdauer:	@100%
Plasmagas:	Argon
Schutzgas:	Argon /Wasserstoff /Helium
Kühlwasserbedarf:	2,3 l / Min. bei 3,5 bar





### Bestellnummern für Komplettbrenner

Art. Nr.	3m	5m	8m
Einzelanschluss	75305000	75305200	75305300

### Ersatzteile

Pos.	Art.Nr.	Bezeichnung	Pos.	Art.Nr.	Bezeichnung
1	75305007	Gasdüse Metall		75305310	Schlauchpaket 4 m
1A	75305014	Gasdüse Keramik		75305320	Schlauchpaket 5 m
2	75305006	Schweißdüse 200 A 2,4 mm		75305330	Schlauchpaket 8 m
	75305009	Schweißdüse 250 A 2,8 mm			
	75305010	Schweißdüse 300 A 3,2 mm		75301628	Verbindungsstück 9/16 - 18 UNF / G 1/8 (2 Stck)
3	75305015	O-Ring		75301629	Verbindungsstück 9/16 - 18 UNF/ G 1/4 (2 Stck)
4	75301541	Elektrode		75303051	Reduzierstück 9/16 - 18 UNF / G 3/8
5	75305016	O-Ring		75303052	Reduzierstück 9/16 - 18 UNF / M12 x 1
6	75305011	Gasführung			
7	75305013	Isolierhülse			
8	75305012	Adapter für Gasdüse Metall			
8A	75305019	Adapter für Gasdüse Keramik			
9	75305003	Dichtung			
10	75305017	O-Ring			
11	75305001	Brennerkörper			
12	75305018	O-Ring			
13	75305004	Spannzange			
14	75305005	Brennerkappe			
15	75305008	Werkzeug für Düse / Gasführung			
16	75305020	Elektrodenabstandslehre			
17	75305002	Schutzrohr PWM 300			