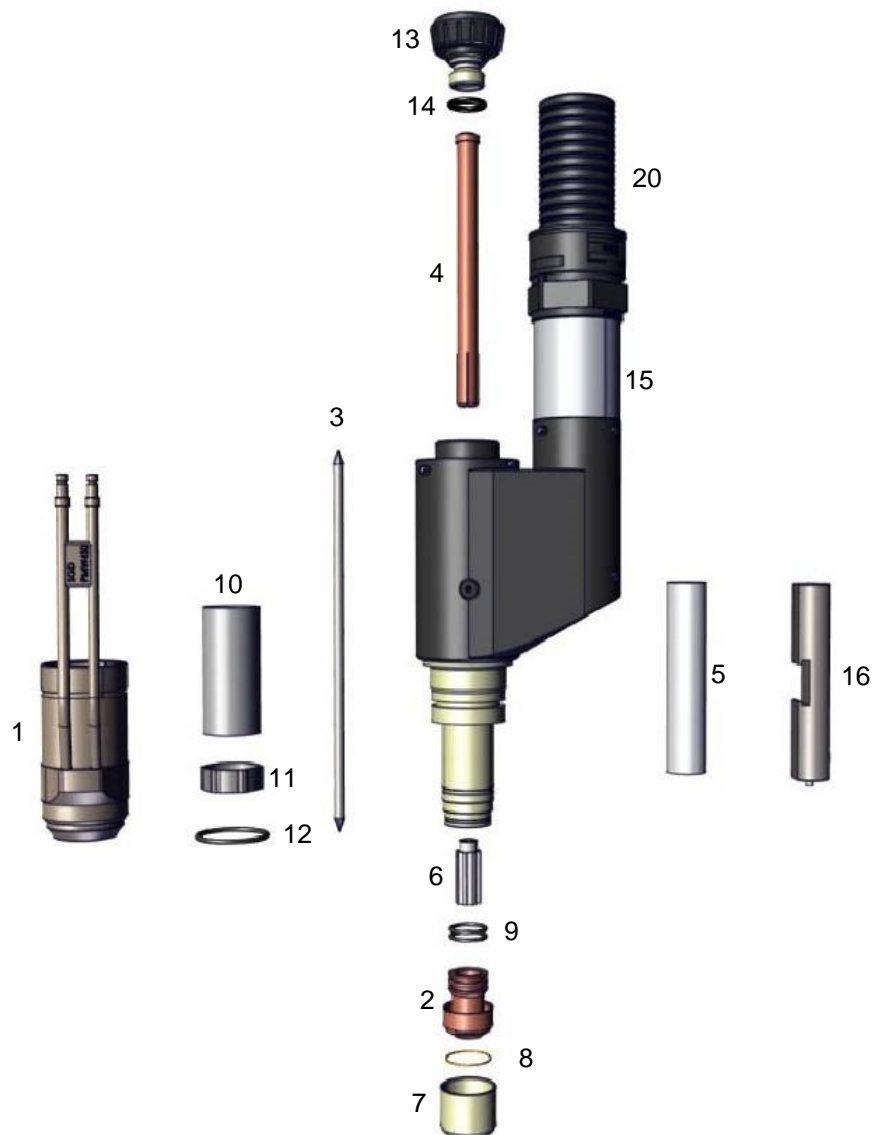




Maschinenschweißbrenner PMW 450, wassergekühlt

Technische Daten nach EN 60 974-7

Belastung:	450A DC
Einschaltdauer:	@100%
Pilotstrom:	10-35A
Wolframelektrode-Ø:	3,2 – 5,0mm





Bestellnummern für Komplettbrenner

Art. Nr.	2m	3m	4m
Maschinenbrenner kpl.	354500200	354500300	354500400

Ersatzteile

Pos.	Art.Nr.	Bezeichnung	Pos.	Art.Nr.	Bezeichnung
1	354510019	Gasdüse, wassergekühlt	13	70116200	Spannkappe
2	3545100141	Schweißeinsetz 3,2 mm	14	46205360	O-Ring für Spannkappe
	3545100151	Schweißeinsetz 4,0 mm	15	354510001	Brennerkörper PMW 450
	354510017	Schweißeinsetz 5,0 mm	16	354510029	Elektrodeneinstellehre
3	354510023	Elektrode 5,0mm	20	354540012x	Schlauchpaket kpl. 2 m
	3545100232	Elektrode 4,0mm		354540013x	Schlauchpaket kpl. 3 m
	3545100231	Elektrode 3,2mm		354540014x	Schlauchpaket kpl. 4 m
4	354510450	Spannzange 5,0mm	Ohne Abb.	50010025	Ersatzteilbox, leer
	354510452	Spannzange 4,0mm	Ohne Abb.	75105105	Silikonpaste zum leichten Einfetten der O-Ringe
	354510451	Spannzange 3,2mm			
5	354510005	Isolator			
6	354510460	Zentrierstein 5,0 mm			
	354510462	Zentrierstein 4,0 mm			
	354510461	Zentrierstein 3,2 mm			
7	354510470	Düsenkappe			
8	354510011	O - Ring			
9	354510010	O - Ring für Schweißdüse			
10	354510006	Isolierrohr			
11	354510007	Distanzhülse			
12	354510008	O-Ring für Gasdüse			