

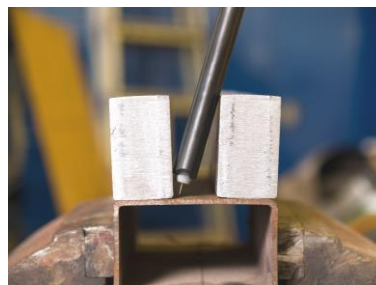
## Engfugen-System<sup>®</sup> MAG “NG”



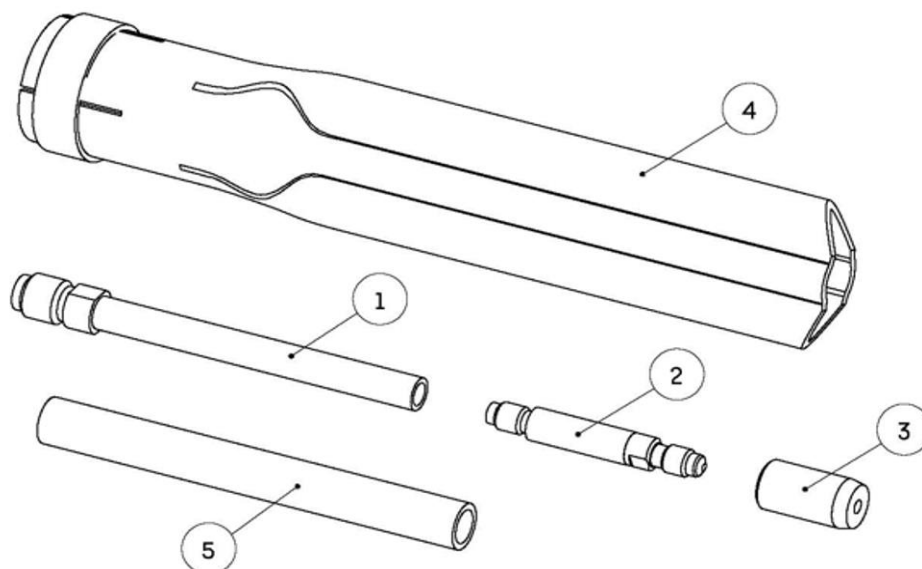
Das **Engfugen-System<sup>®</sup> „NG“** ist standardmäßig für die Brenner SB400W/500W und baugleich geeignet. Es ist für Fugentiefen von 60mm bis 150mm konzipiert. Sonderlängen sowie Systeme für andere Brennertypen sind jederzeit möglich. Die keramische Schutzkappe ist stromisolierend, extrem hitze- und thermoschockbeständig und besitzt hervorragende Spritzer abweisende Eigenschaften.

Durch das sehr schlanke Design der Gasdüse ergibt sich eine sehr gute Werkstückzugänglichkeit. Zudem ist die Gasdüse mit einer spritzerabweisenden Beschichtung versehen.

- *Verbesserte Sicht auf die Schweißnaht*
- *Besseres Erfassen der Wurzel. Es kann mit Öffnungswinkeln weit unter 60° gearbeitet werden*
- *Geringere Öffnungswinkel beinhalten erheblich geringeren Verbrauch an Zusatzwerkstoffen und natürlich auch Arbeitszeit*
- *Wesentlich reduzierte Spritzeranhaftung durch Beschichtung und thermoschock-beständige Keramik, welche die Stromdüse schützt*
- *Kurzschlüsse an engen Bauteilen gehören der Vergangenheit an*
- *Teure und giftige Trennsprays und – pasten entfallen*



## Engfugen-System® MAG "NG"



|   |            |  |
|---|------------|--|
|   | 2.61060012 | Engfugen System NG-MAG 60mm, kpl., unbeschichtet mit Stromkontaktdüse 1,2mm (=Pos.1,2,3,4,5)   |
|   | 2.61090012 | Engfugen System NG-MAG 90mm, kpl., unbeschichtet mit Stromkontaktdüse 1,2mm (=Pos.1,2,3,4,5)   |
|   | 2.61120012 | Engfugen System NG-MAG 120mm, kpl., unbeschichtet, mit Stromkontaktdüse 1,2mm (=Pos.1,2,3,4,5) |
|   | 2.61150012 | Engfugen System NG-MAG 150mm, kpl., unbeschichtet, mit Stromkontaktdüse 1,2mm (=Pos.1,2,3,4,5) |
| 2 | 2.610010   | Stromdüse ø 1.0 mm   |
| 2 | 2.610012   | Stromdüse ø 1.2 mm   |
| 2 | 2.610016   | Stromdüse ø 1.6 mm   |
| 3 | 2.600801   | Schutzkappe "NG" MAG   |
| 4 | 2.600605   | Engfugen-Gasdüse "NG" 60 mm  |
| 1 | 2.610608   | Stromkontaktrohr 60 mm   |
| 4 | 2.600905   | Engfugen-Gasdüse "NG" 90 mm  |
| 1 | 2.610908   | Stromkontaktrohr 90 mm   |
| 4 | 2.601205   | Engfugen-Gasdüse „NG“ 120 mm   |
| 1 | 2.611208   | Stromkontaktrohr 120 mm  |
| 4 | 2.601505   | Engfugen-Gasdüse „NG“ 150 mm   |
| 1 | 2.611508   | Stromkontaktrohr 150 mm  |
| 5 | 2.610060   | Schutzrohr "NG" MAG 60   |
| 5 | 2.610090   | Schutzrohr "NG" MAG 90   |
| 5 | 2.610120   | Schutzrohr "NG" MAG 120  |
| 5 | 2.610150   | Schutzrohr "NG" MAG 150  |

Engfugen-Systeme „NG“ gibt es in verschiedenen Ausführungen und für nahezu alle Anwendungsbereiche. Standardmäßig für den SB 400W/500W für Fugentiefen von 60 mm – 150 mm, Sonderlängen sind möglich.

**Position 1 und 2 sind unbeschichtet, bei der Montage des kompletten Systems muss zur Isolierung das Schutzrohr (Position 5) aufgesteckt werden.**