



Cobot Schweißbrenner

2023

Freibelegbare Funktionstasten

Integrierter Gasdüsensensor für die taktile Nahtsuche mittels der Gasdüse

Doppelkreisgekühlter Schweißbrenner für einen schnell abkühlendes Brenneraußenrohr

An eine Vielzahl von Cobots adaptierbar



Hohe Präzision

MRK-Optimiert

Minimalistischen Schlauchpaket

Neckliner

Einfache Handhabung

M-AR 5.2W-C, wassergekühlt



Technische Daten:

Belastung:	450 A
Einschaltdauer:	100 %
Draht-Ø:	0,8 - 1,6 mm
Brennergeometrie:	22,5° / 45° / 0°
Schlauchpaketlänge:	3,5 m*
Anschluss maschinenseitig:	Euro-ZA*

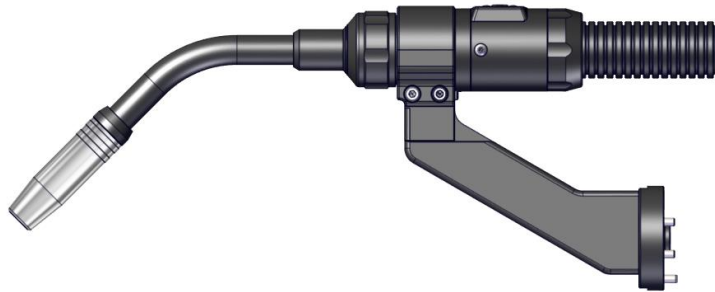
M-AR 5.2W-C-PP, wassergekühlt



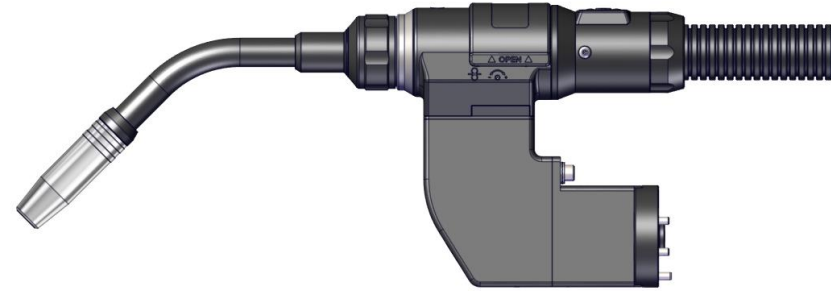
Technische Daten:

Belastung:	400 A
Einschaltdauer:	100 %
Draht-Ø:	0,8 – 1,6 mm
Brennergeometrie:	22,5° / 45° / 0°
Vorschubgeschwindigkeit:	0,5 – 25 m/min
Schlauchpaketlänge:	4,5 m*
Anschluss maschinenseitig:	Euro-ZA*

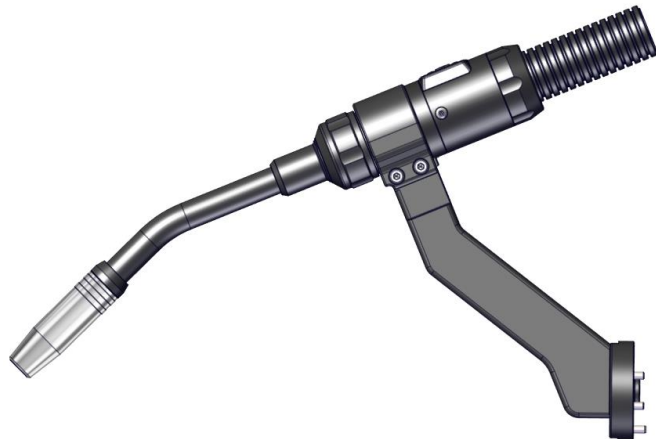
Halterungen für Cobot-Schlauchpaket 45°



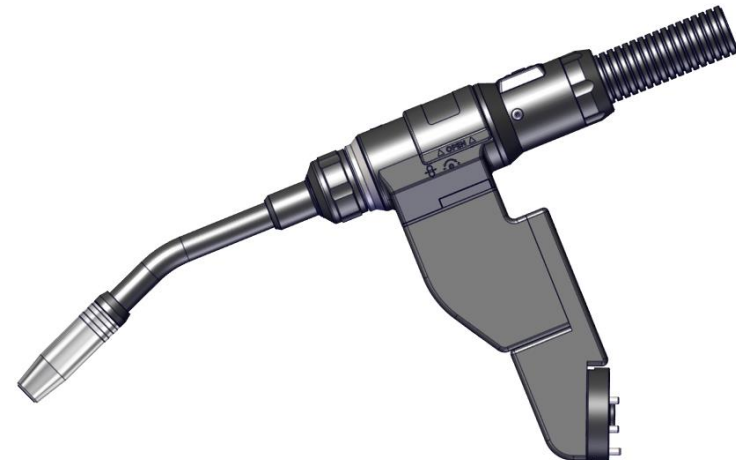
Halterungen für Cobot-PP-Schlauchpaket 45°



Halterungen für Cobot-Schlauchpaket 22,5°

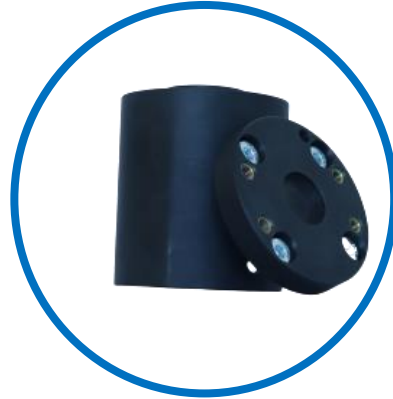


Halterungen für Cobot-PP-Schlauchpaket 22,5°





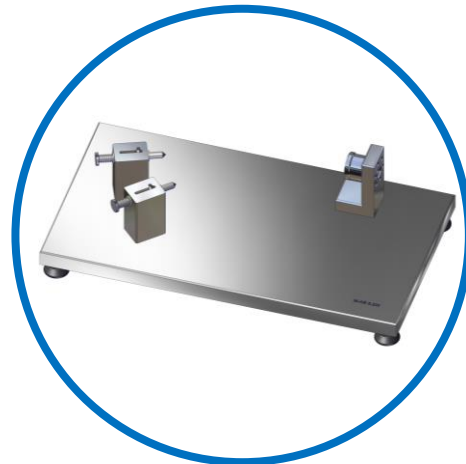
AiR WeldGuard Absaug-Kit



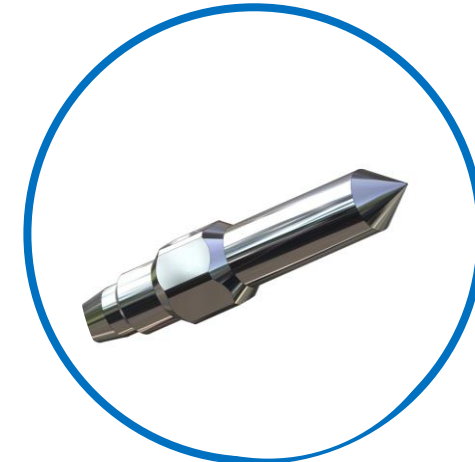
Adapterflansche



Funktionalität am Brenner



Prüflehre



Teachspitze



Cobot Schweißbrenner



Serienstart in Q4