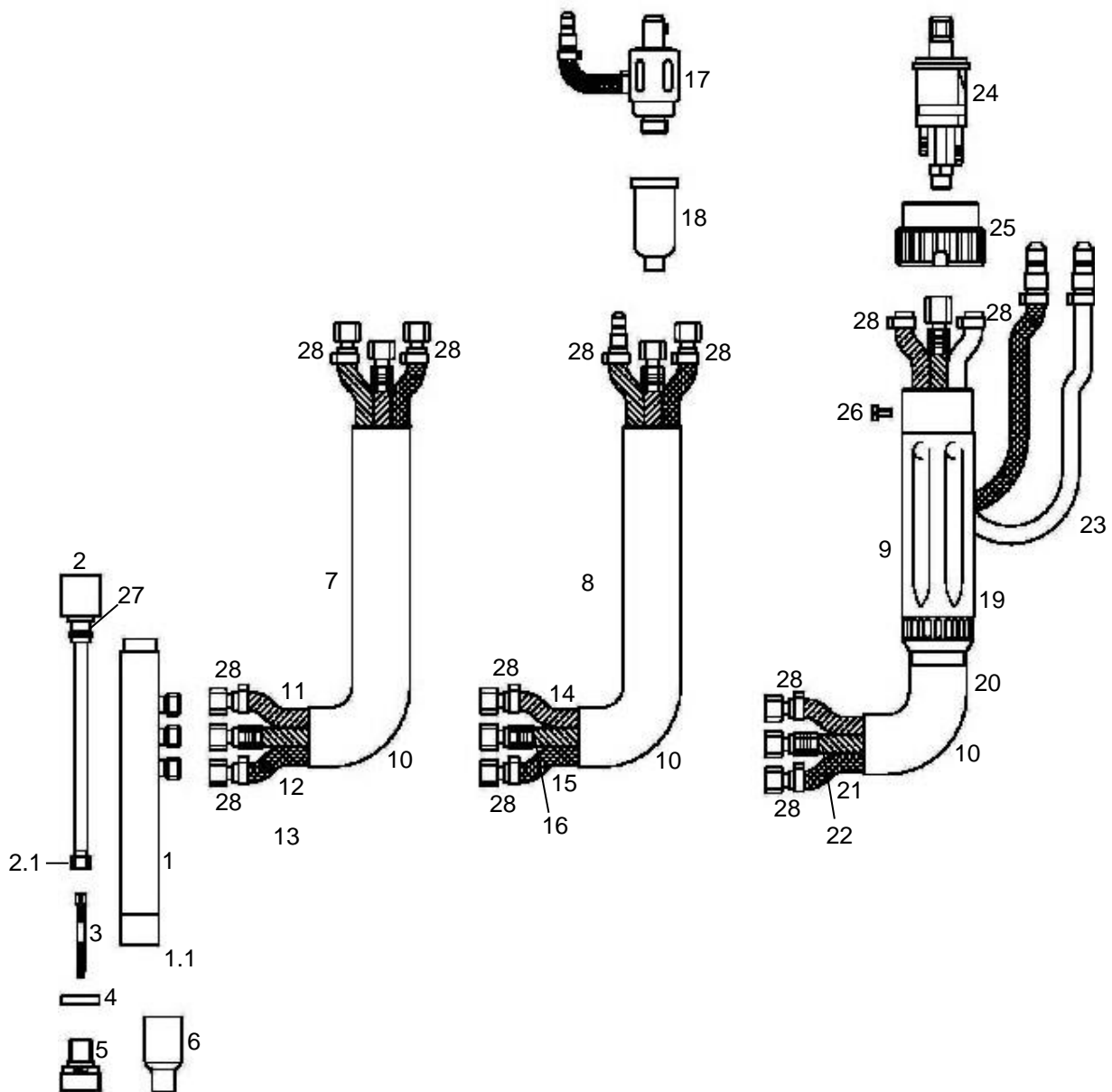




Automatenbrenner AUT WIG 200W, wassergekühlt

Technische Daten nach EN 60 974-7

Belastung:	240A DC 170A AC
Einschaltdauer:	@100%
Wolframelektroden-Ø:	0,5 – 3,2mm





Bestellnummern für Komplettbrenner

Art. Nr.	4m	8m
Einzelanschluß	1394001	1398001
Zentralanschluß WZ0	1394004	1398004
Zentralanschluß WZ	1394005	1398005

Ersatzteile

Pos.	Art. Nr.	Bezeichnung	Pos.	Art. Nr.	Bezeichnung
1	1390100	Brennerkörper AUT-WIG 200 W kpl.	10	5231540	Überzugschlauch 4m
	1390101	Brennerkörper AUT-WIG 200 W ohne Führungsrohr		5231580	Überzugschlauch 8m
1.1	1390203	Isolierkappe	11	1394340	Gasschlauch 4m (Einzelanschluß)
2	1290300	Führungsrohr		1394380	Gasschlauch 8m (Einzelanschluß)
2.1	1290301	Haltemutter für Spannhülse			
3	1200510	Spannhülse Ø1,0mm	12	1394240	Wasservorlaufschlauch 4m
	1200516	Spannhülse Ø1,6mm		1394280	Wasservorlaufschlauch 8m
	1200524	Spannhülse Ø2,4mm	13	1394140	Strom / Wasser-Kabel 4m (Einzelanschluß)
	12005321	Spannhülse Ø3,2mm		1394180	Strom / Wasser-Kabel 8m (Einzelanschluß)
5	1202310	Spannhülsegehäuse mit Gaslinse 1,0 mm	14	1394243	Wasservorlaufschlauch 4m
	1202316	Spannhülsegehäuse mit Gaslinse 1,6 mm		1394283	Wasservorlaufschlauch 8m
	1202324	Spannhülsegehäuse mit Gaslinse 2,4 mm	15	1394341	Gasschlauch 4m
	1202332	Spannhülsegehäuse mit Gaslinse 3,2 mm		1394381	Gasschlauch 8m
6	1202404	Keramische Gasdüse Gr. 4	16	1394143	Strom / Wasser-Kabel 4m (BSB)
	1202405	Keramische Gasdüse Gr. 5		1394183	Strom / Wasser-Kabel 8m (BSB)
	1202406	Keramische Gasdüse Gr. 6	17	3595114	Stecker SK 50, kpl. mit Stecknippel
	1202407	Keramische Gasdüse Gr. 7	18	0331022	Gummimuffe
	1202408	Keramische Gasdüse Gr. 8	19	2411600	Knickschutz
7	1394000	Schlauchpaket 4m (Einzelanschluß)	20	2700108	Haltering für Überzugschlauch
	1398000	Schlauchpaket 8m (Einzelanschluß)	21	13942401	Wasservorlaufschlauch 4m
8	13940001	Schlauchpaket 4m (BSB)		1394281	Wasservorlaufschlauch 8m
	13980001	Schlauchpaket 8m (BSB)	22	1394141	Strom / Wasser-Kabel 4m (WZO)
9	1394002	Schlauchpaket 4m, Wasser außen		1394181	Strom / Wasser-Kabel 8m (WZO)
	1398002	Schlauchpaket 8m, Wasser außen			



Pos.	Art. Nr.	Bezeichnung	Pos.	Art. Nr.	Bezeichnung
23	2414705	Wasserrücklaufschlauch 0,55m, kpl.			
24	3000306	Zentralanschluß WZ0			
25	2151700	Anschlußmutter			
26	0040601	Schraube			
27	0061500	O-Ring			
28	0321100	Einohrklemme 10,0			