

Maschinen- und Handschweißbrenner Machine- and Manual-Welding Torch



Technische Daten: PHB/PMB 151

Belastung:	150 A
Gasversorgung:	Plasmagas / Schutzgas
Einschaltdauer:	@ 60%
Plasmagas:	G1/4"
Schutzgas:	G1/4", links

Artikel Nr. / Einzelheiten

3 m

Handschweißbrenner kpl.

15104101

Maschinenbrenner kpl.

15204102

Technical Data: PHB/PMB 151

Rating:	150 A
Gas Supply:	Plasma Gas / Shielding Gas
Duty Cycle:	@ 60%
Plasma (Orifice) Gas:	G1/4"
Shielding Gas:	G1/4", left

Part Number / Details

3 m

Welding Torch cpl.

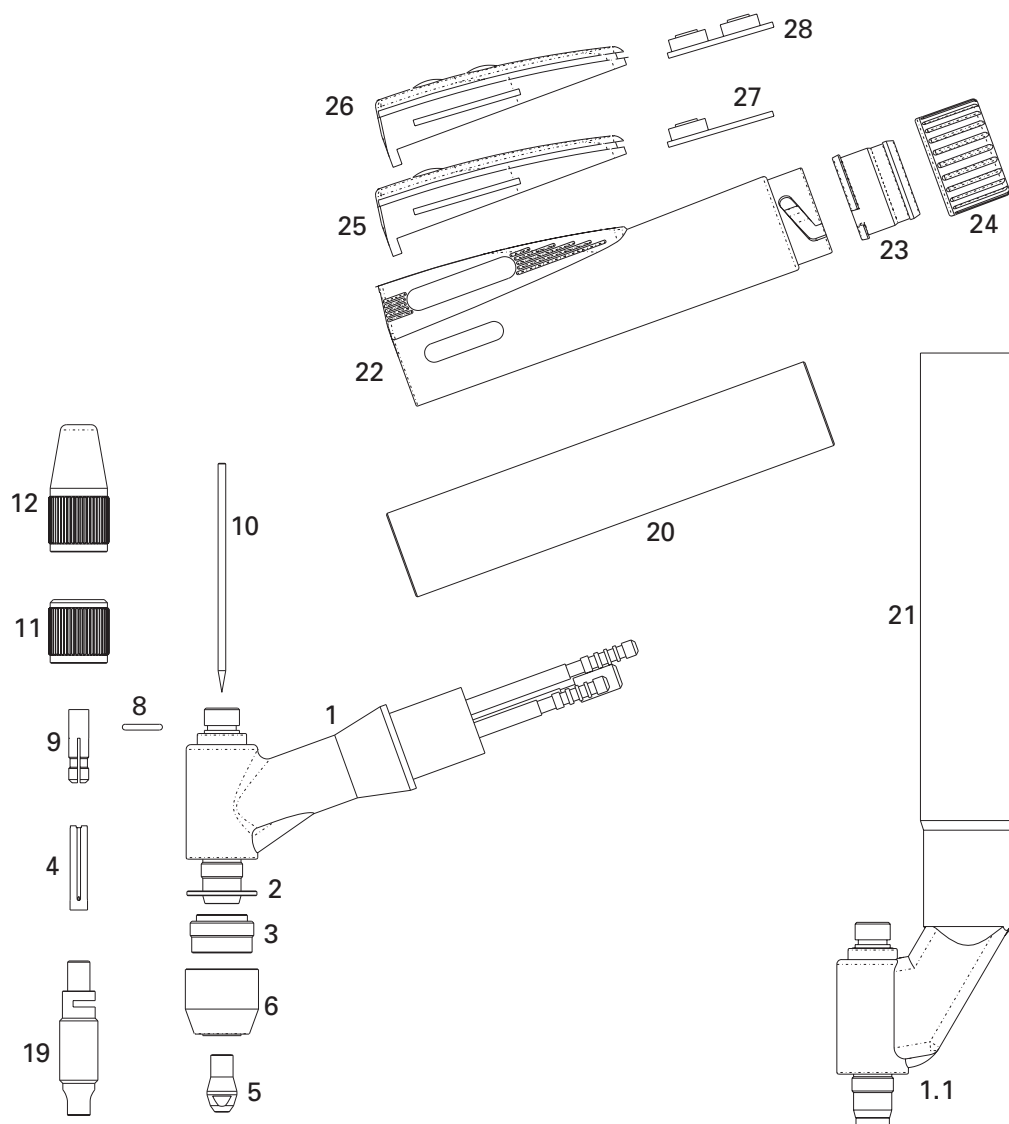
15104101

Machine Torch cpl.

15204102

Maschinen- und Handschweißbrenner

Machine- and Manual-Welding Torch



1	Brennerbauteile Torch Components	Brennerkörper, Handschweißbrenner Torch Body Hand Torch	15104001
1.1		Brennerkörper, Maschinenschweißbrenner Torch Body Machine Torch	15204002
2		Isolierscheibe Insulating Disc	15004002
3		Gaslinse Gas Lens	15004009
4		Keramik-Zentrierstück 2,4 mm Centering Bushing Ceramic 2.4 mm	15004004
		Keramik-Zentrierstück 3,2 mm Centering Bushing Ceramic 3.2 mm	15004005
5		Schweißeinsetz 1,0 mm Orifice Insert 1.0 mm	15004010
		Schweißeinsetz 1,2 mm Orifice Insert 1.2 mm	15004012
		Schweißeinsetz 1,6 mm Orifice Insert 1.6 mm	15004016
		Schweißeinsetz 1,8 mm Orifice Insert 1.8 mm	15004018
		Schweißeinsetz 2,0 mm Orifice Insert 2.0 mm	15004020
		Schweißeinsetz 2,4 mm Orifice Insert 2.4 mm	15004024
		Schweißeinsetz 3,0 mm Orifice Insert 3.0 mm	15004030
		Schweißeinsetz - Pluspol 1,2 mm Orifice Insert - Positive Pole 1.2 mm	15004012P
		Schweißeinsetz - Pluspol 1,6 mm Orifice Insert - Positive Pole 1.6 mm	15004016P
		Schweißeinsetz - Pluspol 1,8 mm Orifice Insert - Positive Pole 1.8 mm	15004018P
		Schweißeinsetz - Pluspol 2,0 mm Orifice Insert - Positive Pole 2.0 mm	15004020P
		Schweißeinsetz - Pluspol 2,4 mm Orifice Insert - Positive Pole 2.4 mm	15004024P
		Schweißeinsetz - Pluspol 3,0 mm Orifice Insert - Positive Pole 3.0 mm	15004030P
6		Gasdüse Gas Nozzle	15004006-1
8		O-Ring O-Ring	15004008
9		Spannzange 2,4 mm Collet 2.4 mm	15004124
		Spannzange 3,2 mm Collet 3.2 mm	15004132
10		Elektrode 2,4 mm (kurz) Electrode 2.4 mm (short)	15004224
		Elektrode 3,2 mm (kurz) Electrode 3.2 mm (short)	15004232
		Elektrode 2,4 mm (lang) Electrode 2.4 mm (long)	15004324
		Elektrode 3,2 mm (lang) Electrode 3.2 mm (long)	15004332

10	Elektrode 3,2 mm (kurz) - Pluspol Electrode 3.2 mm (kurz) - Positive Pole	15004232P
	Elektrode 3,2 mm (lang) - Pluspol Electrode 3.2 mm (long) - Positive Pole	15004332P
11	Brennerkappe kurz Back Cap short	15004111
12	Brennerkappe lang Back Cap long	15004011
19	Einstellehre (Elektrode) Electrode Adjustment Tool	15004019
20	Griff für Handbrenner Handle for Hand Torch	15104005
21	Griffrohr für Maschinenbrenner Handle Tube for Machine Torch	15204006
22	Griffrohr für Tasterfunktion Handle Tube for Hand Torch	1172611
23	Schlauchhalter Cable Support	1172613
24	Mutter Nut for Handle Tube	1172612
25	Schaltergummi ED (Einfachdrücker) Single Trigger Case	1172621
26	Schaltergummi DD (Doppeldrücker) Double Trigger Case	1172622
27	Schalterplatine ED Micro Switch for Single Trigger	1172604
28	Schalterplatine DD Micro Switch for Double Trigger	1172305