

Handschweißbrenner Welding Torch



Technische Daten: SB 400 G

Belastung: 300 A CO₂ (nach EN 60 974-7)
270 A ArCO₂ / M21
Einschaltdauer: @ 100%
Draht-ø: 0,8 - 1,2 mm

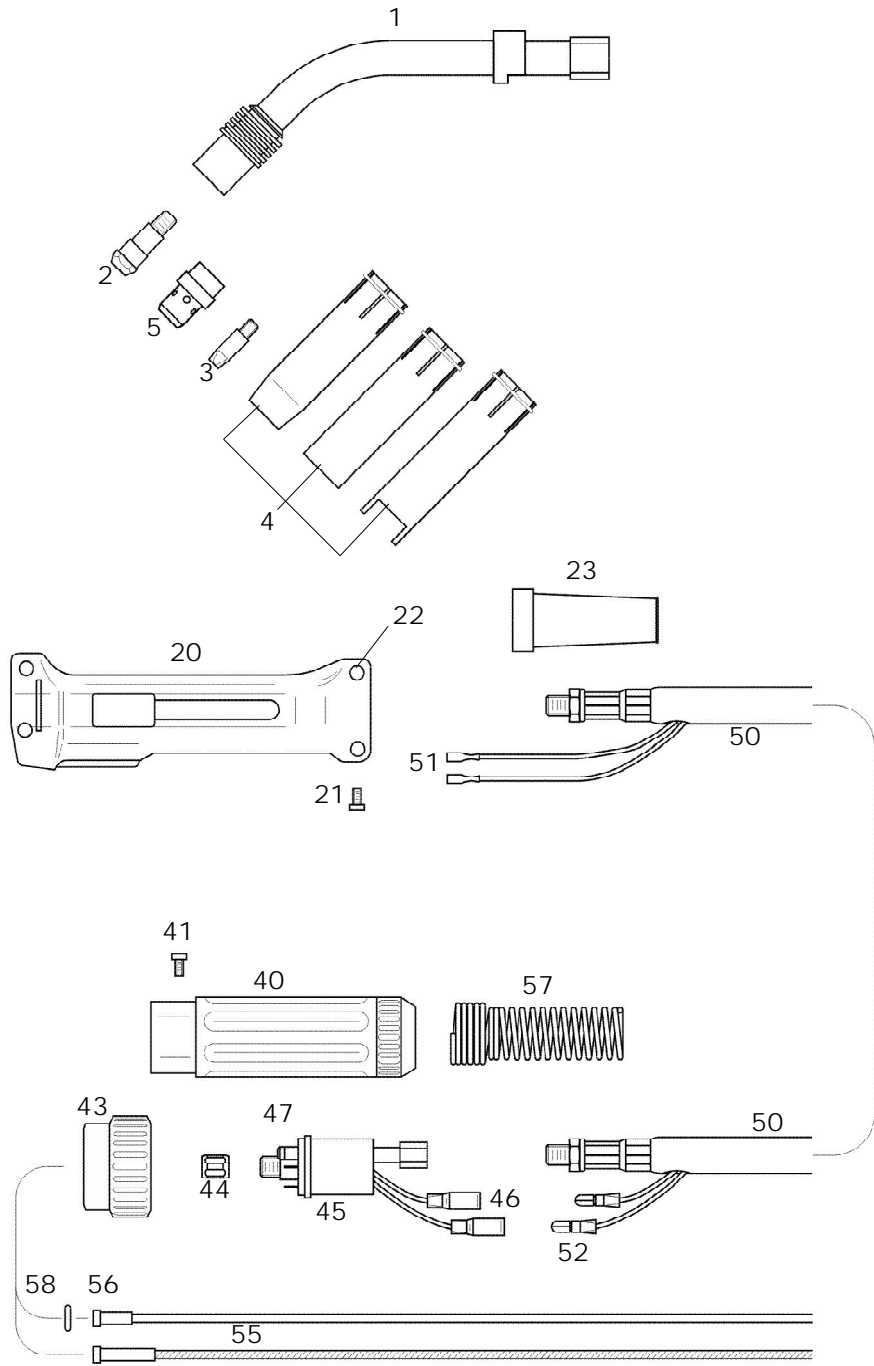
Artikel Nr. / Einzelheiten	3 m	4 m	5 m
Standardgriff	2403001	2404001	2405001
Automatenbrenner - gerade	2403009	2404009	2405009
Automatenbrenner 45°	2403019	2404019	2405019

Technical Data: SB 400 G

Rating: 300 A CO₂ (accor. to EN 60 974-7)
270 A ArCO₂ / M21
Duty Cycle: @ 100%
Wire Diameter: 0.8 - 1.2 mm

Part Number / Details	3 m	4 m	5 m
Standard Handle	2403001	2404001	2405001
Machine Torch straight	2403009	2404009	2405009
Machine Torch 45°	2403019	2404019	2405019

Handschweißbrenner Welding Torch



1	Brennerbauteile Torch Components	Brennerhals Swan Neck	2400100	
		Brennerhals AUT - gerade Swan Neck AUT - straight (Machine Torch)	2400103	
		Brennerhals AUT - 45 ° Swan Neck AUT - 45 ° (Machine Torch)	2400113	
		Brennerhals, gerade für Pistolengriff Swan Neck, straight for Pistol Grip Handle	2400106	
		Brennerhals, 45 ° für Pistolengriff Swan Neck, 45 ° for Pistol Grip Handle	2400116	
		2	Düsenstock M 8, kurz Tip Adapter M 8, short	2400408
		Düsenstock M 8, lang Tip Adapter M 8, long	2400418	
3	Kontaktdüsen Contact Tips	M 8 x 30, ø in mm / ECu	24106xx	
		M 8 x 30, ø in mm / CuCrZr	24176xx	
		M 8 x 30, ø in mm / für / for Alu	24166xx	
		Stromdüsen erhältlich in ø 0.8/0.9/1.0/1.2/1.4/1.6/2.4 mm Bitte bei xx Drahtdurchmesser angeben. Beispiel: ø 1,2 mm ist: 12; Art.-Nr.: = 2410612 Tips available in 0.30"/0.35"/0.39"/0.45"/0.52"/ 1/16"/ 3/16". Please insert wire diameter at xx. Example: ø 0.45" = 1.2 mm is 12; Art.-No.: = 2410612		
4	Gasdüsen Gas Nozzles	Gasdüse, zylindrisch Gas Nozzle, cylindrical	2400801	
		Gasdüse, konisch Gas Nozzle, conical	2400802	
		Gasdüse, stark konisch Gas Nozzle, tapered	2400803	
		Punktgasdüse Spot Welding Nozzle	2400805	
5		Gasverteiler, schwarz Gas Diffuser, black	2410700	

20		Handgriff, AR 3 kpl. Handle AR 3 cpl.	2401000
21		Schraube Screw	0042001
22		Einsatzbuchse Handle Nut	0041012
23		Knickschutz, brennerseitig Cable Support	2401200
40		Knickschutz 2-teilig Gun Plug Housing	2251601
41		Schraube Screw	0040601
43		Anschlußmutter Plug Nut	2151700
44		Ms-Überwurfmutter Liner Positioner Nut	2151501
45		ZA-Stecker Luft M 14 x 1 Gun Plug Body, air cooled M 14 x 1 (Euro)	2401500
		ZA-Stecker Luft M 14 x 1 mit Federpins Gun Plug Body M 14 x 1 with Spring Loaded Pins	2401505
46		Rundsteckbuchse, isoliert Female Electrical Connector	2155100
47		O - Ring O - Ring	0041000
50	Koaxialkabel Coaxial Cable	65 mm ² , 3 m 65 mm ² , 4 m 65 mm ² , 5 m	3006530 3006540 3006550
51		Flachhülse isoliert Female Electrical Connector, insulated	2155302
52		Rundstecker, isoliert Male Electrical Connector, insulated	2155200

55	DF-Spiralen ummantelt und Teflonseelen Coated Steel- and Teflon-Liners	
	DF-Spirale 2,0 x 4,0 mm / 3 m Steel Liner 2.0 x 4.0 mm / 3 m	3442030
	DF-Spirale 2,0 x 4,0 mm / 4 m Steel Liner 2.0 x 4.0 mm / 4 m	3442040
	DF-Spirale 2,0 x 4,0 mm / 5 m Steel Liner 2.0 x 4.0 mm / 5 m	3442050
	Teflonseele 2,0 x 4,0 mm / 3 m Teflon Liner 2.0 x 4.0 mm / 3 m	3412030
	Teflonseele 2,0 x 4,0 mm / 4 m Teflon Liner 2.0 x 4.0 mm / 4 m	3412040
	Teflonseele 2,0 x 4,0 mm / 5 m Teflon Liner 2.0 x 4.0 mm / 5 m	3412050
	DF-Spirale 2,5 x 4,0 mm / 3 m Steel Liner 2.5 x 4.0 mm / 3 m	3442530
	DF-Spirale 2,5 x 4,0 mm / 4 m Steel Liner 2.5 x 4.0 mm / 4 m	3442540
	DF-Spirale 2,5 x 4,0 mm / 5 m Steel Liner 2.5 x 4.0 mm / 5 m	3442550
	Teflonseele 2,7 x 4,7 mm / 3 m Teflon Liner 2.7 x 4.7 mm / 3 m	3472730
	Teflonseele 2,7 x 4,7 mm / 4 m Teflon Liner 2.7 x 4.7 mm / 4 m	3472740
	Teflonseele 2,7 x 4,7 mm / 5 m Teflon Liner 2.7 x 4.7 mm / 5 m	3472750
56	Haltenippel für ummantelte Spirale 4,0 Collet for coated Liner 4.0	2155645
	Haltenippel für Teflonseele 4,0 Collet for Teflon Liner 4.0	2155740
	Haltenippel für Teflonseele 4,7 Collet for Teflon Liner 4.7	2415747
57	Knickschutzfeder Cable Support Spring	2401201
58	O - Ring O - Ring	0031500
ohne Abbildung without picture	Griffrohr AUT Handle AUT	2411009

Fehlerbehebung

- | | |
|--------------------------------|---------------------------------------------------------------------------------------------------------------------------------------------------------------------------------------------|
| 1.) Schlechter Drahtvorschub: | Spirale verstopft oder geknickt. Falsche Größe von Spirale oder Stromdüse. Spirale zu kurz und liegt nicht korrekt am Düsenstock an. |
| 2.) Brennerüberhitzung: | Lose Verbindung am Zentralanschluß. Brenner wird mit zu hoher Amperezahl geschweißt. Zu gering bemessenes Massekabel. |
| 3.) Poröse Schweißnaht: | Spritzer in der Gasdüse behindern den Gasdurchfluß. Lose Verbindung von Gasschlauch oder Leck im Gasschlauch. O-Ringe am Zentralanschluß sind lose oder beschädigt. |
| 4.) Kurze Stromdüsenstandzeit: | Drahtvorschubrollen sind zu eng angezogen und verursachen Riefen am Schweißdraht. Der Schweißdraht ist schmutzig oder rostig. Falsche Stromdüsendurchmesser. Brenner wird zu hoch belastet. |

Trouble Shooting

- | | |
|----------------------|-------------------------------------------------------------------------------------------------------------------------------------------------------------------|
| 1.) Poor Wire Feed: | Liner clogged or kinked. Incorrect liner size or contact tip. Liner cut too short and not seating properly in tip adapter. |
| 2.) Gun Overheating: | Loose connection at the wire feeder. Gun being run beyond its amperage. Insufficient gauge power cable or ground cable. |
| 3.) Weld Porosity: | Spatter built up in nozzle blocking gas. Leaks in gas hose or improper connection. Conductor tube loose from adapter block or O-Rings at plug are cut or damaged. |
| 4.) Short Tip Life: | Drive rolls too tight resulting in scoring of weld wire. Welding wire dirty, rusty or too much cast. Wrong tip size. Torch over rated duty cycle. |

