

Handschweißbrenner Welding Torch



Technische Daten: SB 240 G

Belastung: 250 A CO₂ (nach EN 60 974-7)
220 A ArCO₂ / M21
Einschaltdauer: @ 35%
Draht-ø: 0,8 - 1,2 mm

Artikel Nr. / Einzelheiten	3 m	4 m	5 m
Ergo-Griff	2243030	2244030	2245030
Ergo-Griff mit Federschalter	2243050	2244050	2245050
Automatenbrenner 180°	2243009	2244009	2245009
Automatenbrenner 45°	2243019	2244019	2245019

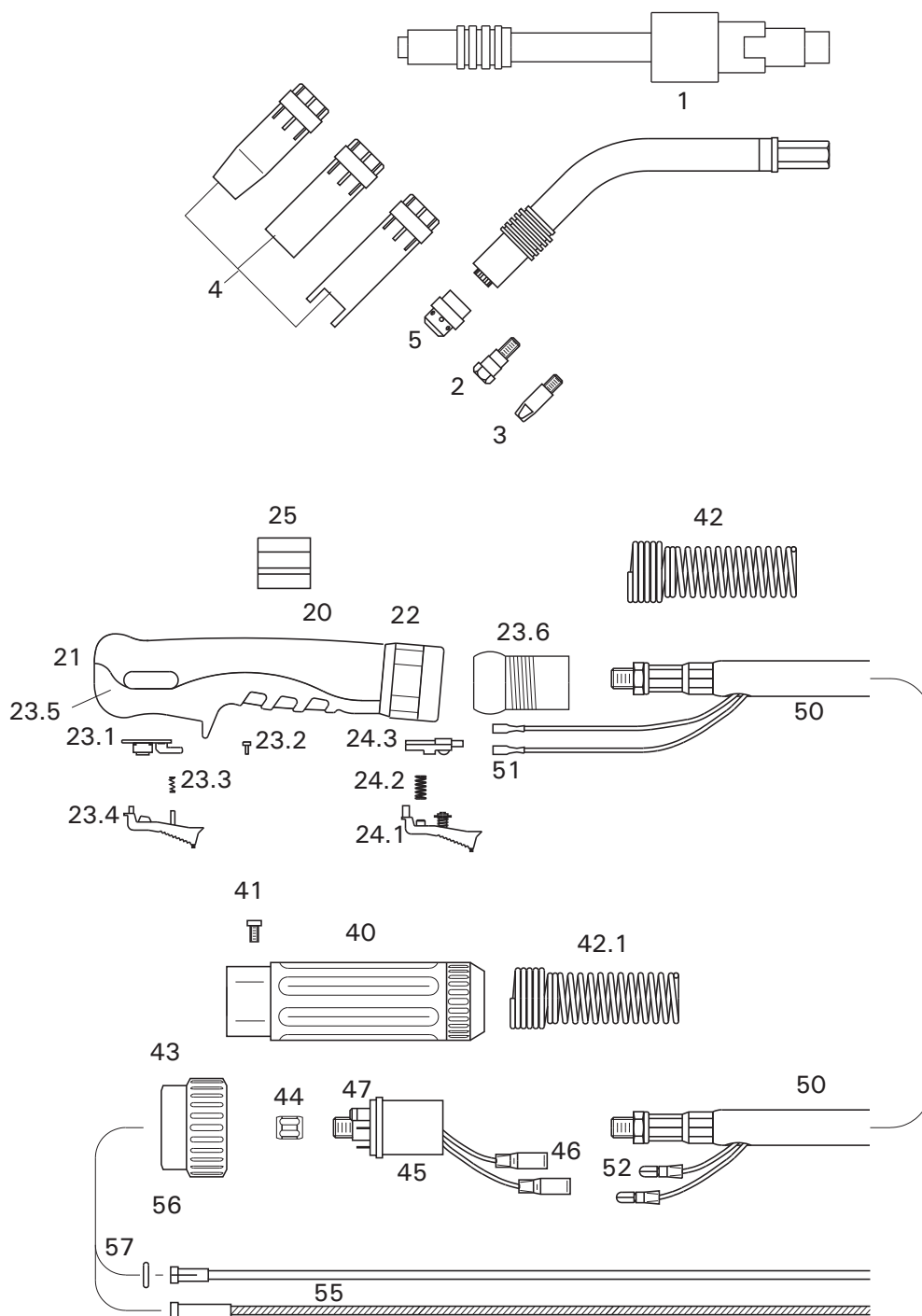
Technical Data: SB 240 G

Rating: 250 A CO₂ (accor. to EN 60 974-7)
220 A ArCO₂ / M21
Duty Cycle: @ 35%
Wire Diameter: 0.8 - 1.2 mm

Part Number / Details	3 m	4 m	5 m
Ergo-Handle	2243030	2244030	2245030
Ergo Bladeswitch Handle	2243050	2244050	2245050
Machine Torch 180°	2243009	2244009	2245009
Machine Torch 45°	2243019	2244019	2245019

Handschweißbrenner

Welding Torch



1	Brennerbauteile Torch Components	Brennerhals	2240100
		Swan Neck	
		Brennerhals, gerade für Pistolengriff	2240106
		Swan Neck, straight for Pistol Grip Handle	
		Brennerhals, 45 ° für Pistolengriff	2240116
		Swan Neck, 45 ° for Pistol Grip Handle	
		Brennerhals, AUT - gerade (Maschinenbrenner)	2240103
		Swan Neck, AUT - straight (Machine Torch)	
		Brennerhals, AUT - 45 ° (Maschinenbrenner)	2240113
		Swan Neck, AUT - 45 ° (Machine Torch)	
2		Düsenstock M 6	2240406
		Tip Adapter M 6	
3	Stromkontaktdüsen Current Contact Tips	M 6 x 28, ø in mm / ECu	22506xx
		M 6 x 28, ø in mm / CuCrZr	22576xx
		M 6 x 28, ø in mm / für / for Alu	22566xx
		Stromdüsen erhältlich in ø 0.8/0.9/1.0/1.2/1.4/1.6 mm	
		Bitte bei xx Drahtdurchmesser angeben. Beispiel: ø 1,2 mm ist: 12; Art.-Nr.: = 2250612	
		Tips available in .030"/.035"/.039"/.045" Please insert wire diameter at xx. Example: ø 0.45" = 1.2 mm is 12; Art.-No.: = 2250612	
4	Gasdüsen Gas Nozzles	Gasdüse, zylindrisch	2240801
		Gas Nozzle, cylindrical	
		Gasdüse, konisch	2240802
		Gas Nozzle, conical	
		Gasdüse, stark konisch	2240803
		Gas Nozzle, tapered	
		Punktgasdüse	2240805
		Spot Welding Gas Nozzle	
5	Verschleißteile Spare Parts	Gasverteiler, weiß	2240702
		Gas Diffuser, white	
		Gasverteiler, schwarz	2240700
		Gas Diffuser, black	
20		Ergo-Griff kpl. Ergo-Handle cpl.	2111100
21		Ergo-Handgriff, obere & untere Hälfte & Mutter Ergo-Handle Shells with Nut	2111101

22	Verschleißteile Spare Parts	Mutter Handle Nut	2111123
23.1		Schalterplatine PC-Board	2111103
23.2		Schraube für Platine Screw for PCB	2111104
23.3		Feder Spring	2111105
23.4		Drücker Trigger	2111106
23.5		Schraube Screw	2101101
23.6		Knickschutz-Kugelgelenk Swivel	2111175
24.1		Taster, Ergo-Federdrücker Trigger, Ergo-Blade-Switch	2111151
24.2		Feder, Ergo-Federdrücker Spring, Ergo-Blade-Switch	2111152
24.3		Kontakthalter, Ergo-Federdrücker Contact Holder, Ergo-Blade-Switch	2111153
25		Anschlußkörper Connection Body	2150300
40	Schlauchpaket Cable Assembly	Knickschutz 2-teilig Gun Plug Housing	2251601
41		Schraube Screw	0040601
42		Knickschutzfeder Cable Support Spring	2111191
42.1		Knickschutzfeder Cable Support Spring	2151201
43		Anschlußmutter Plug Nut	2151700
44		Ms-Überwurfmutter Liner Positioner Nut	2151501

45	Schlauchpaket Cable Assembly	ZA-Stecker Luft mit Federpins Gun Plug Body with Spring Loaded Pins	2151505
46		Rundsteckbuchse, isoliert Female Electrical Connector, insulated	2155100
47		O - Ring O - Ring	0041000
50	Koaxialkabel Coaxial Cable	35 mm ² , 3 m 35 mm ² , 4 m 35 mm ² , 5 m	3003530 3003540 3003550
51		Flachhülse 2,8 x 0,8 Female Electrical Connector 2.8 x 0.8	2415304
52		Rundstecker, isoliert Male Electrical Connector, insulated	2155200
55		DF-Spiralen ummantelt und Teflonseelen Coated Steel- and Teflon-Liners	
		DF-Spirale 1,5 x 4,0 mm / 3 m Steel Liner 1.5 x 4.0 mm / 3 m	3441530
		DF-Spirale 1,5 x 4,0 mm / 4 m Steel Liner 1.5 x 4.0 mm / 4 m	3441540
		DF-Spirale 1,5 x 4,0 mm / 5 m Steel Liner 1.5 x 4.0 mm / 5 m	3441550
		Teflonseele 1,5 x 4,0 mm / 3 m Teflon Liner 1.5 x 4.0 mm / 3 m	3411530
		Teflonseele 1,5 x 4,0 mm / 4 m Teflon Liner 1.5 x 4.0 mm / 4 m	3411540
		Teflonseele 1,5 x 4,0 mm / 5 m Teflon Liner 1.5 x 4.0 mm / 5 m	3411550
		DF-Spirale 2,0 x 4,0 mm / 3 m Steel Liner 2.0 x 4.0 mm / 3 m	3442030
		DF-Spirale 2,0 x 4,0 mm / 4 m Steel Liner 2.0 x 4.0 mm / 4 m	3442040
		DF-Spirale 2,0 x 4,0 mm / 5 m Steel Liner 2.0 x 4.0 mm / 5 m	3442050
		Teflonseele 2,0 x 4,0 mm / 3 m Teflon Liner 2.0 x 4.0 mm / 3 m	3412030
		Teflonseele 2,0 x 4,0 mm / 4 m Teflon Liner 2.0 x 4.0 mm / 4 m	3412040
		Teflonseele 2,0 x 4,0 mm / 5 m Teflon Liner 2.0 x 4.0 mm / 5 m	3412050

56	Schlauchpaket Cable Assembly	Haltenippel für ummantelte Spirale 4,0 Collet for coated Liner 4.0	2155645
		Haltenippel für Teflonseele 4,0 Collet for Teflon Liner 4.0	2155740
	ohne Abbildung without picture	Griffrohr AUT Handle AUT	2411009
57		O - Ring O - Ring	0031500

Fehlerbehebung

- | | |
|--------------------------------|---|
| 1.) Schlechter Drahtvorschub: | Spirale verstopft oder geknickt. Falsche Größe von Spirale oder Stromdüse. Spirale zu kurz und liegt nicht korrekt am Düsenstock an. |
| 2.) Brennerüberhitzung: | Lose Verbindung am Zentralanschluß. Brenner wird mit zu hoher Amperezahl geschweißt. Zu gering bemessenes Massekabel. |
| 3.) Poröse Schweißnaht: | Spritzer in der Gasdüse behindern den Gasdurchfluß. Lose Verbindung von Gasschlauch oder Leck im Gasschlauch. O-Ringe am Zentralanschluß sind lose oder beschädigt. |
| 4.) Kurze Stromdüsenstandzeit: | Drahtvorschubrollen sind zu eng angezogen und verursachen Riefen am Schweißdraht. Der Schweißdraht ist schmutzig oder rostig. Falsche Stromdüsendurchmesser. Brenner wird zu hoch belastet. |

Trouble Shooting

- | | |
|----------------------|--|
| 1.) Poor Wire Feed: | Liner clogged or kinked. Incorrect liner size or contact tip. Liner cut too short and not seating properly in tip adapter. |
| 2.) Gun Overheating: | Loose connection at the wire feeder. Gun being run beyond its amperage. Insufficient gauge power cable or ground cable. |
| 3.) Weld Porosity: | Splatter built up in nozzle blocking gas. Leaks in gas hose or improper connection. Conductor tube loose from adapter block or O-Rings at plug are cut or damaged. |
| 4.) Short Tip Life: | Drive rolls too tight resulting in scoring of weld wire. Welding wire dirty, rusty or too much cast. Wrong tip size. Torch over rated duty cycle. |