

### Handschweißbrenner Welding Torch



#### Technische Daten: FKS 300 G-D

Belastung: 230 A CO<sub>2</sub> (nach EN 60974-7)  
200 A ArCO<sub>2</sub> / M21  
Einschaltdauer: @ 35%  
Wolframelektroden: 0,8 - 1,2 mm

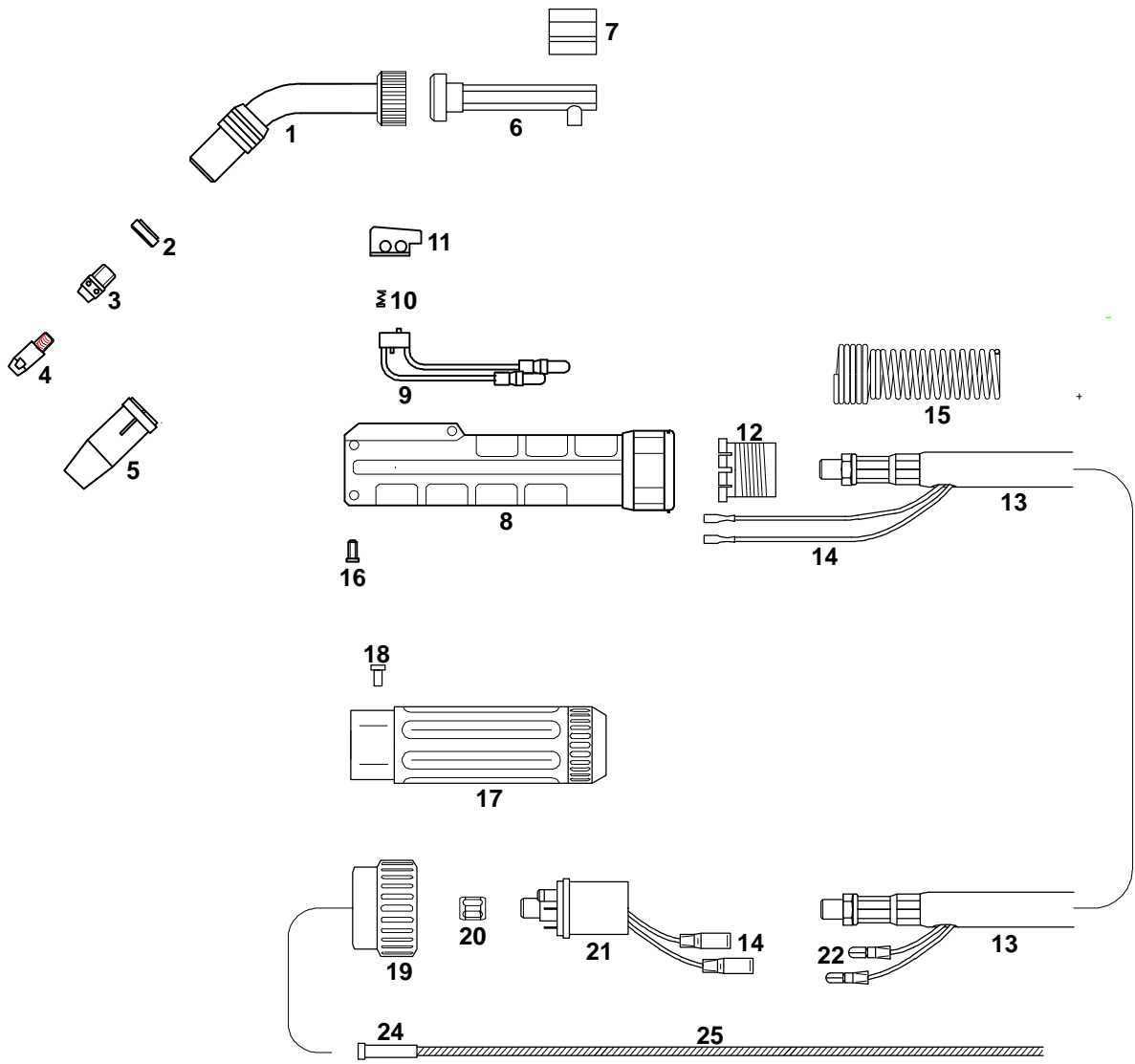
Artikel Nr. / Einzelheiten	3 m	4 m	5 m
FKS-Griff	2393002	2394002	2395002

---

#### Technical Data: FKS 300 G-D

Rating: 230 A CO<sub>2</sub> (accor. to EN 60974-7)  
200 A ArCO<sub>2</sub> / M21  
Duty Cycle: @ 35%  
Tungsten Electrodes: 0.8 - 1.2 mm

Part Number / Details	3 m	4 m	8 m
FKS-Handle	2393002	2394002	2395002



1	Verschleißteile Wear and Tear Parts	Brennerhals FKS 300 G-D Swan Neck FKS 300 G-D	2390100
2		Isolierring Insulationg Ring	2390201
3		Düsenstock M8 Tip Adapter M8	2530408S2
4		Kontaktdüse 0,8 mm / ECu Contact Tip 0.8 / ECu	2410608
		Kontaktdüse 0,9 mm / ECu Contact Tip 0.9 / ECu	2410609
		Kontaktdüse 1,0 mm / ECu Contact Tip 1.0 / ECu	2410610
		Kontaktdüse 1,2 mm / ECu Contact Tip 1.2 / ECu	2410612
		Kontaktdüse 0,8 mm / CuCrZr Contact Tip 0.8 / CuCrZr	2417608
		Kontaktdüse 0,9 mm / CuCrZr Contact Tip 0.9 / CuCrZr	2417609
		Kontaktdüse 1,0 mm / CuCrZr Contact Tip 1.0 / CuCrZr	2417610
		Kontaktdüse 1,2 mm / CuCrZr Contact Tip 1.2 / CuCrZr	2417612
		Kontaktdüse 0,8 mm für Alu Contact Tip 0.8 for Alu	2416608
		Kontaktdüse 0,9 mm für Alu Contact Tip 0.9 for Alu	2416609
		Kontaktdüse 1,0 mm für Alu Contact Tip 1.0 for Alu	2416610
		Kontaktdüse 1,2 mm für Alu Contact Tip 1.2 for Alu	2416612
5		Gasdüse, konisch Gas Nozzle, conical	2530801
		Gasdüse, stark konisch Gas Nozzle, tapered	2530802
		Gasdüse, spitz Gas Nozzle, pointed	2530803
		Gasdüse, zylindrisch Gas Nozzle, cylindrical	2530805
6		Innenkörper f. drehbaren Hals Torch Body for turnable Swan	2370102
7		Anschlußkörper für sep. Gas Connection Body for separate Gas	2150307

8	Handgriff FKS kpl. Handle FKS cpl.	2531000
	Handgriff FKS linke & rechte Hälfte + Mutter Handle FKS left & right Half with Nut	2531106
9	Mikroschalter kpl. mit Kabel Micro Switch cpl. with Wire	2531103
10	Drückerfeder Trigger Spring	2531104
11	Drücker kpl. mit Feder Trigger cpl. with Spring	2531105
12	Knickschutz, beweglich Cable Support, flexible	2111171
13	Koaxialkabel 35 mm <sup>2</sup> 3 m Coaxial Cable 35 mm <sup>2</sup> 3 m	3003530
	Koaxialkabel 35 mm <sup>2</sup> 4 m Coaxial Cable 35 mm <sup>2</sup> 4 m	3003540
	Koaxialkabel 35 mm <sup>2</sup> 5 m Coaxial Cable 35 mm <sup>2</sup> 5 m	3003550
14	Rundsteckbuchse, isoliert Female Electrical Connector, insulated	2155100
15	Knickschutzfeder Cable Support Spring	2111190
16	Schraube Screw	2531101
17	Knickschutz, zweiteilig Gun Plug Housing	2251601
18	Schraube Screw	0040601
19	Anschlußmutter Plug Nut	2151700
20	MS-Überwurfmutter Liner Positioner Nut	2151501
21	ZA Stecker, Luft Central Plug, air cooled	2151500
	ZA Stecker, Luft, mit Federpins Central Plug, air cooled, spring-loaded Pins	2151505
22	Rundstecker, isoliert Male Electrical Connector, insulated	2155200

23	Knickschutzfeder Cable Support Spring	2151201
24	Haltenippel für ummantelte Spiralen 4,0 Collet for Coated Liner 4.0	2155645
	Haltenippel für Teflonseele 4,0 Collet for Teflon Liner 4.0	2155740
25	DF-Spirale 1,5 x 4,0 mm / 3 m Steel Liner 1.5 x 4.0 mm / 3 m	3441530
	DF-Spirale 1,5 x 4,0 mm / 4 m Steel Liner 1.5 x 4.0 mm / 4 m	3441540
	DF-Spirale 1,5 x 4,0 mm / 5 m Steel Liner 1.5 x 4.0 mm / 5 m	3441550
	Teflonseele 1,5 x 4,0 mm / 3 m Teflon Liner 1.5 x 4.0 mm / 3 m	3411530
	Teflonseele 1,5 x 4,0 mm / 4 m Teflon Liner 1.5 x 4.0 mm / 4 m	3411540
	Teflonseele 1,5 x 4,0 mm / 5 m Teflon Liner 1.5 x 4.0 mm / 5 m	3411550
	DF-Spirale 2,0 x 4,0 mm / 3 m Steel Liner 2.0 x 4.0 mm / 3 m	3442030
	DF-Spirale 2,0 x 4,0 mm / 4 m Steel Liner 2.0 x 4.0 mm / 4 m	3442040
	DF-Spirale 2,0 x 4,0 mm / 5 m Steel Liner 1.0 x 4.0 mm / 5 m	3442050

